



LET'S BUILD A BETTER FUTURE

Systeme de portes et fenêtrés **MB-70**

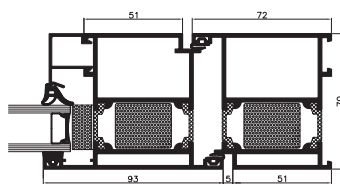
Le système MB-70 est adapté à la création de diverses ouvertures extérieures isolées thermiquement et acoustiquement, telles que des fenêtrés, des portes, des enceintes d'entrée, des devantures de magasins et des structures spatiales. Il présente des qualités thermiques améliorées grâce aux inserts isolants spéciaux à l'intérieur des profilés et sous la zone vitrée. MB-70 permet la fabrication de fenêtrés et de portes anti-effraction jusqu'à la classe RC4. En outre, sur la base de ce système, il est possible de créer des fenêtrés d'évacuation de fumée et d'autres types de fenêtrés, y compris des « fenêtrés à guillotine dissimulées » (MB-70US / MB-70US HI, MB-70SG) et une autre version adaptée aux bâtiments historiques (MB-70 Industrial). Le système est également une base pour MB-70CW / MB-70CW HI-70W mur-rideau « froid-chaud ».



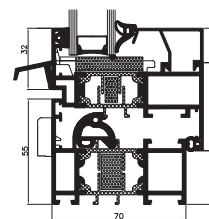
flexibilité de conception

Uw pour fenêtré ouvrable à partir de 1,0 W/(m²K)*

MB-70
MB-70 HI



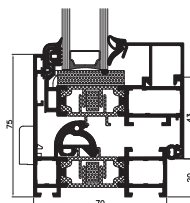
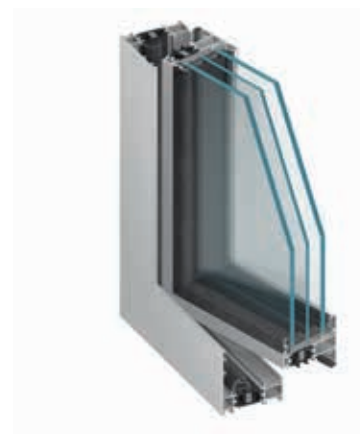
porte – coupe MB-70 HI



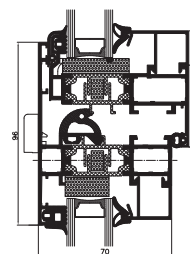
fenetre – coupe MB-70 HI

La gamme de profilés de base permet la fabrication de fenêtres qui s'ouvrent vers l'intérieur et vers l'extérieur. Grâce à sa construction flexible, il permet l'utilisation de nombreux types de raccords de virage, d'inclinaison, de rotation et d'inclinaison et de glissière, ce qui permet également la fabrication de constructions pliantes. De plus, les portes conventionnelles à simple ou double battant et les portes avec ce que l'on appelle l'arrêt de porte sûr peuvent être fabriquées sur la base de MB-70. Le système est également utilisé pour fabriquer des structures de vitrine plus grandes en utilisant des profils de renforcement si nécessaire. C'est aussi la base d'un certain nombre de solutions individuelles intéressantes.

MB-70US
MB-70US HI



fenetre ouvrante – coupe

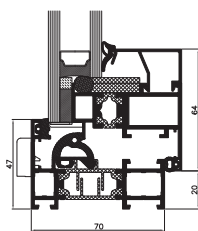


fenetre ouvrante et fixe – coupe

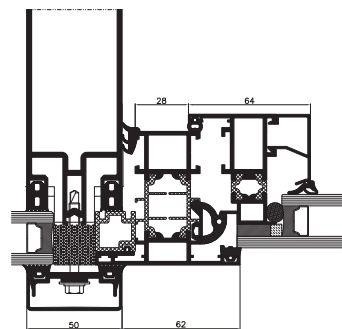
La variété de châssis de fenêtre invisible. Il permet la création d'un effet différent sur l'extérieur des bâtiments avec la combinaison de fenêtres fixes et ouvrantes. Avec ses cadres de largeur étroite, il aide les architectes et les designers à créer une impression légère et soignée de l'extérieur. Disponible en variété régulière et HI avec une isolation thermique améliorée.

SCHEMAS FENETRES	SECTION A OU B	Valeur Uw W/(m²K)		
		Vitre avec cadre Chromatech Ultra		
		U _g =0.5	U _g =0.7	
 	MB-70HI	 K518101X	0.8	1.0
		 K518101X + K518111X	1.0	1.1
		 K518101X + K518112X	1.0	1.1
		 K518102X + K518112X	1.0	1.1

MB-70SG



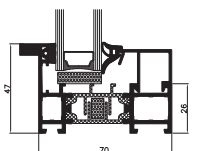
fenetre ouvrante – coupe



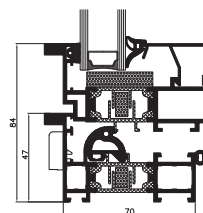
fenetre active en mur rideau – coupe

Un système flexible permettant de fabriquer des fenêtres avec des châssis invisibles lorsqu'elles sont vues de l'extérieur. Il ressemble à une construction de châssis dissimulée ordinaire, mais avec une largeur de cadre de 47 mm qui est plus étroite que MB-70US, et offre donc un aspect plus mince et plus léger.

MB-70 INDUSTRIAL
MB-70 INDUSTRIAL HI



fenetre fixe – coupe



fenetre ouvrante – coupe

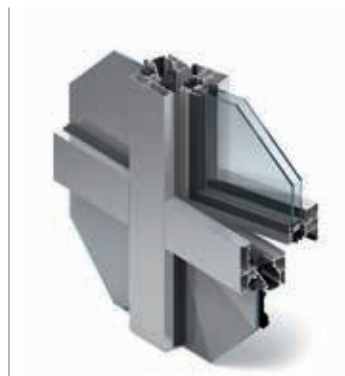
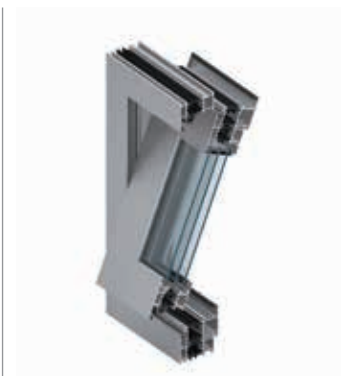
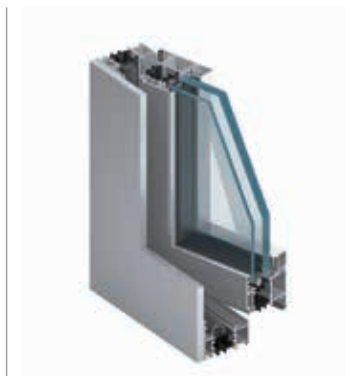
Que ce soit pour rénover de vieilles fenêtres en acier ou pour donner un aspect élégant en acier à une nouvelle construction, le MB-70 Industrial peut suivre le style d'origine tout en offrant tous les avantages de la technologie moderne de l'aluminium. Combinant des options de conception attrayantes avec une fiabilité à long terme, le système présente également des propriétés d'isolation thermique améliorées pour assurer la conservation de l'énergie.

MB-70
Casement

MB-70RC4

MB-70 Pivot

MB-70CW
MB-70CW H



Le système MB-70 peut être utilisé pour la fabrication de boîtiers MB-70 / MB-70HI Casement les fenêtres à ouverture vers l'extérieur, les fenêtres pivotantes MB-70, les fenêtres anti-effraction, y compris une version spéciale du MB-70 RC4 dans la classe RC4, et les façades de fenêtres MB -70CW / MB-70CW HI. **Pour plus d'informations, veuillez consulter nos publications pour les architectes ou contacter nos consultants techniques.**

CARACTÉRISTIQUES ET ESTHÉTIQUE

- variété de fonctions, adaptées aux besoins des utilisateurs
- possibilité de plier des profilés, et de créer des structures voûtées
- variété de solutions esthétiques offertes par les fenêtres à châssis dissimulé, la variante industrielle « en acier » et trois types de perles de vitrage: Standard, Prestige, Style
- portes simples/doubles à ouverture vers l'extérieur ou vers l'intérieur, y compris les portes « safe stop » structures adaptées à différents types de quincaillerie, y compris les charnières dissimulées dans les fenêtres et les charnières à rouleaux dans les portes
- base pour des solutions avec isolation thermique améliorée: MB-70HI, MB-70US HI et MB-70CW HI
- possibilité de fabriquer des constructions bicolores: les profilés peuvent avoir différentes couleurs sur le côté externe et interne

TECHNICAL SPECIFICATION	MB-70 MB-70 HI	MB-70US MB-70US HI	MB-70 INDUSTRIAL MB-70 INDUSTRIAL HI	MB-70SG	MB-70CW MB-70CW HI
Profondeur du cadre (porte / fenêtre)	70 mm / 70 mm		70 mm		
Profondeur du battant (porte / fenêtre)	70 mm / 79 mm		79 mm		
Vitrage rang (fenêtre et porte fixes / fenêtre ouvrante)	15 – 51 mm / 23 – 62 mm	9 – 45 mm / 18 – 54 mm	15 – 51 mm / 23 – 62 mm	18 – 54 mm	9 – 45 mm / 18 – 54 mm
MIN VISIBLE WIDTH T PROFILE					
Cadre (porte / fenêtre)	51 mm / 47 mm	75 mm	47 mm	47 mm	78.5 mm
Battant (porte / fenêtre)	72 mm / 32 mm	—	32 mm	—	34.6 mm
SIZE LIMITATIONS					
Taille maximale de la fenêtre (H×L)	H to 2400 mm L to 1600 mm	H to 2100 mm L to 1400 mm	—	H to 2400 mm L to 2000 mm	—
Taille maximale de la porte (H×L)	H to 2400 mm L to 1300 mm	—	—	—	—
Poids max. (porte / fenêtre)	120 kg / 130 kg	130 kg	—	130 kg	—
TYPES OF CONSTRUCTION					
Solutions	fenêtre ossillo, fenêtre battante fenêtre ossillo-battant porte ouvrant interieur et exterior	fenêtre fixe fenêtre ossillo, fenêtre battante fenêtre ossillo-battant	fenêtre fixe fenêtre ossillo-battant	fenêtre ossillo, fenêtre battante fenêtre ossillo-battant	fenêtre fixe fenêtre ossillo-battant

PERFORMANCE	MB-70 MB-70 HI	MB-70US MB-70US HI	MB-70 INDUSTRIAL MB-70 INDUSTRIAL HI	MB-70SG	MB-70CW MB-70CW HI
Perméabilité à l'air	class 4, EN 1026; EN 12207				
Résistance au vent	to class C5, EN 12211; EN 12210			class C5, EN 12211; EN 12210	
Étanchéité à l'eau	to class E1200, EN 1027; EN 12208			E750, EN 1027; EN 12208	
Isolation thermique	U _f from 1.0 W/(m ² K)	U _f from 1.5 W/(m ² K)	U _f from 1.9 W/(m ² K)	U _f from 2.2 W/(m ² K)	U _f from 1.4 W/(m ² K)
Résistance au cambriolage	class RC1 do RC3, EN 1627	class RC1 do RC3, EN 1627	—	—	—